



En ocasiones veo unos y ceros

Pasaron 38 días entre la partida de la patrulla A38 - Bravo a investigar el edificio y el regreso de la misma. Su informe incluye una descripción del edificio: parece que ha sido afectado por las revueltas y está parcialmente destruido, si bien el centro de visitantes está en pie, pero ha sido saqueado y quedan pocas piezas que puedan dar idea de la información que contenía.

Aun así, nos han indicado que han podido obtener unas tarjetas que estaban incluidas en ordenadores que quedaron inoperativos. Nos han numerado en qué orden han ido encontrando las tarjetas y nos las han entregado para ver si, como equipo de investigación, somos capaces de obtener información de las mismas.

Trajeran siete tarjetas que han sido entregadas al experto en arqueología informática. Los sistemas usados hoy en día son diferentes y hay que hacer un complejo proceso para obtener datos de cualquier medio de almacenamiento anterior a la fulguración solar.

Nos entrega lo que ha podido obtener de la primera tarjeta y nos pide que le busquemos sentido, dado que cree que tardaremos menos en descryptar lo obtenido. Nos ha comentado que los datos que nos entrega están sesgados, faltan trozos y no sabe el orden en que van porque la información en los ordenadores no se guarda en el orden en que se muestra. Nos ha comentado que algunos datos están sacados directamente de la memoria, que almacena únicamente ceros y unos, y que cree recordar que ese lenguaje se llamaba binario ASCII o algo parecido. En cambio, otros son partes de archivos de programa de los que ha conseguido extraer algo de información. Según nos dice debe ser algún lenguaje usado por los que programaban los ordenadores, algo más sencillo de usar que unos y ceros, y que recuerda algo sobre un lenguaje llamado hexadecimal.

Tenemos varios grupos de datos que llamaremos paquetes y tendremos que traducirlos para investigar más sobre la misión. Para ello, dividiremos los grupos de datos entre los miembros del equipo y nos separaremos para trabajar en su traducción:

Paquete de datos 1

```
01101110 01101001 01100100 01101111 01110011 00100000 01100001 01101100
00100000 01101101 01110101 01110011 01100101 01101111 00100000 01100100
01100101 01100100 01101001 01100011 01100001 01100100 01101111 00100000
01100101 01111000 01110000 01100101 01100100 01101001 01100011 01101001
11110011 01101110 00100000 01000010 01111001 01100101 01000101 01100001
01110010 01110100 01101000 00101100 00100000 01100101 01101110 01100011
01100001 01110010 01100111 01100001 01100100 01100001 00100000 01100100
01100101 00100000 01100011 01101111 01101100 01101111 01101110 01101001
01111010 01100001 01110010 00100000 01110101 01101110 00100000 01101110
01110101 01100101 01110110 01101111 00100000 01100101 01101101 01110000
01101100 01100001 01111010 01100001 01101101 01101001 01100101 00100000
01101110 01110101 01100101 01110011 01110100 01110010 01100001 00100000
01100101 01110011 01110000 01100101
```

Paquete de datos 2

70 6f 64 65 72 20 63 6f 6e 6f 63 65 72 20 65 6c 20 70 6c 61 6e 65 74 61 20 64 6f
6e 64 65 20 6c 61 20 65 73 70 65 63 69 65 20 68 75 6d 61 6e 61 20 65 73 70 65
72 61 20 76 6f 6c 76 65 72 20 61 20 65 6d 70 65 7a 61 72 20 6c 61 20 63 69 76
69 6c 69 7a 61 63 69 f3 6e 2e 20

Paquete de datos 3

74 61 6d 69 6e 61 63 69 f3 6e 20 79 20 65 6c 20 61 67 6f 74 61 6d 69 65 6e 74 6f
20 64 65 20 72 65 63 75 72 73 6f 73 20 6e 6f 73 20 68 61 6e 20 65 6d 70 72 65
6e 64 65 72 20 75 6e 20 76 69 61 6a 65 20 68 61 63 69 61 20 64 65 73 63 6f 6e
6f 63 69 64 6f 2e 20 55 6e 20 67 72 75 70 6f 20 64 65 20 34 30 20 76 61 6c 69
65 6e 74 65 73 20 61 73 74 72 6f 6e 61 75 74 61 73 20 68 61 6e 20 73 69 64 6f 20
6c 6f 73 20 65 6e 63 61 72 67 61 64 6f 73 20 64 65 20 73 61 6c 76 61 72

Paquete de datos 4

01000001 00100000 01101100 01101111 00100000 01101100 01100001 01110010
01100111 01101111 00100000 01110110 01100001 01101101 01101111 01110011
00100000 01100001 00100000 01100011 01101111 01101110 01101111 01100011
01100101 01110010 00100000 01100011 11110011 01101101 01101111 00100000
01110011 01100101 00100000 01100011 01110010 01100101 11110011 00100000
01101100 01100001 00100000 01101101 01101001 01110011 01101001 11110011
01101110 00100000 01111001 00100000 01101100 01101111 01110011 00100000
01110000 01101111 01110010 01101101 01100101 01101110 01101111 01110010
01100101 01110011

Paquete de datos 5

01010100 01100101 01101110 01100100 01110010 11101001 01101001 01110011
00100000 01110001 01110101 01100101 00100000 01101001 01110010 00100000
01110011 01110101 01110000 01100101 01110010 01100001 01101110 01100100
01101111 00100000 01110101 01101110 01100001 00100000 01110011 01100101
01110010 01101001 01100101 00100000 01100100 01100101 00100000 01110000
01110010 01110101 01100101 01100010 01100001 01110011 00100000 01110000
01100001 01110010 01100001 00101100 00100000 01100001 01101100
00100000 01100110 01101001 01101110 01100001 01101100 01101001 01111010
01100001 01110010 00100000 01101100 01100001 00100000 01101101 01101001
01110011 01101101 01100001 00101100 00100000

Paquete de datos 6

```
64 61 74 6f 73 20 73 6f 62 72 65 20 65 6c 20 76 69 61 6a 65 2c 20 6c 61 20 63 6f
6e 76 69 76 65 6e 63 69 61 20 64 65 20 6c 6f 73 20 61 73 74 72 6f 6e 61 75 74 72
61 73 20 79 20 6c 6f 73 20 70 72 69 6d 65 72 6f 73 20 6d 65 73 65 73 20 64 65
6c 20 61 73 65 6e 74 61 6d 69 65 6e 74 6f 20 68 75 6d 61 6e 6f 20 65 6e 20 75 6e
20 6e 75 65 76 6f 20 70 6c 61 6e 65 74 61 2e
```

Si tenemos problemas, podemos probar con un viejo traductor que alguien con interés sobre el tema incluyó en nuestro servidor:

<https://redir.dasumo.com/hex/>

Ya tenemos la información traducida, ahora sólo queda darle un sentido. Los párrafos no tienen sentido por sí solos y parecen estar desordenados. Tenemos que ser capaces de construir un texto con algo más de lógica. ¿Para qué se usaba el edificio?, ¿qué contiene tan importante para que nos pidan desde centroeuropa que investiguemos?

Podemos empezar a entender la historia, pero no vamos a quedarnos aquí, tenemos mucho trabajo que hacer y puede que obtengamos más pistas.

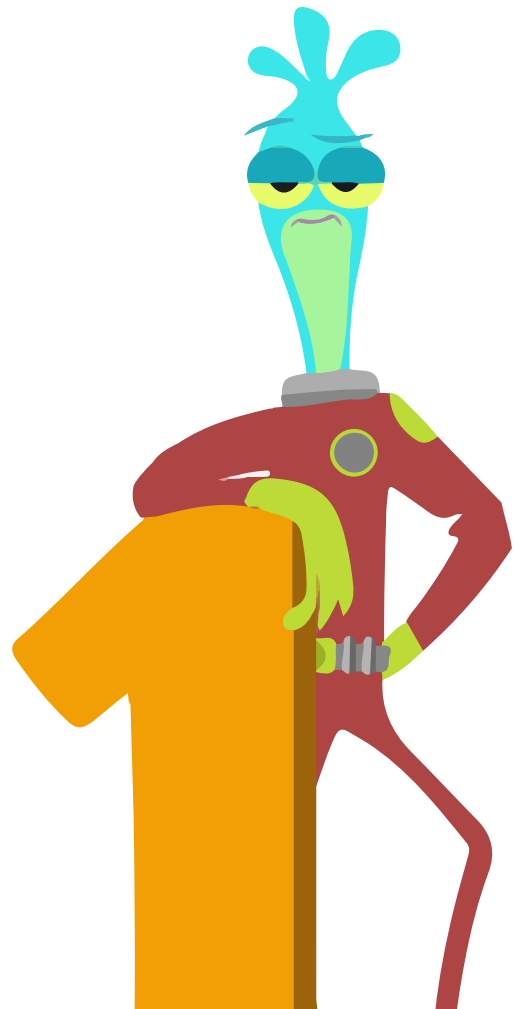
Además de descryptar los datos que nos han dado, deberíamos ir entendiendo estas traducciones para poder agilizar el trabajo en el futuro. Nuestro equipo se va a dividir en dos para comprender un poco mejor cómo funciona cada uno de los lenguajes. Los equipos deben buscar información y analizar cada uno de los lenguajes que nos ha entregado el arqueólogo informático:

- **Equipo 1: código ASCII**
- **Equipo 2: código hexadecimal**

Cuando ambos equipos hayan entendido cada lenguaje deberán contarle al otro equipo cómo funciona el lenguaje que han investigado.

Para finalizar, nos han dado un paquete de datos que, según nos indica el arqueólogo, debe ser el último que había en la secuencia del programa que se mostraba a los visitantes.

Parece ser que esta información tiene algún error, el arqueólogo es un hombre disperso y puede haber puesto algún dígito de más... o de menos. Intenta conseguir traducir el siguiente texto recordando que las letras en ASCII son grupos de 8 dígitos o bits y seguramente falte un bit en algún sitio:



01000001 01100100 01100101 01101101 11100001 01110011 00100000 01100100
01100101 00100000 1101100 01101111 01110011 00100000 00110100 00110000
00100000 01100001 01110011 01110100 01110010 01101111 01101110 01100001
01110101 01110100 01100001 01110011 00101100 00100000 01101100 01100001
00100000 01101101 01101001 01110011 01101001 11110011 01101110 00100000
01101001 01101110 01100011 01101100 01110101 11101101 01100001 00100000
01100001 01101110 01101001 01101101 01100001 01101100 01100101 01110011
00100000 01100101 01101110 01110100 01110010 01100101 00100000 01101100
01101111 01110011 00100000 01110001 01110101 01100101 00100000 01101000
01100001 01100010 11101101 01100001 00100000 01110101 01101110 01100001
00100000 01110000 01100001 01110010 01100101 01101010 01100001 00100000
01100100 01100101 00100000 01100011 01101000 01101001 01101000 01110101
01100001 01101000 01110101 01100001 01110011 00101110

Ya tenemos todo lo que se ha podido extraer de la primera tarjeta. Es el momento de responder a las cuestiones relativas al funcionamiento interno del equipo:

Pensad, de manera individual y durante unos minutos, en las siguientes cuestiones:

- He sentido que hemos trabajado en equipo.
- Mis aportaciones han sido bien recibidas.
- He tenido en cuenta las aportaciones de los demás.
- Todos hemos trabajado de forma equitativa.

Trabajad sobre cada cuestión de forma colectiva, dando la respuesta que habéis meditado.

Si hay discrepancias, intentad abordar la pregunta de nuevo de forma individual contestando a las siguientes cuestiones:

- ¿He hecho como individuo todo lo posible por ayudar al resto del equipo?
- ¿He realizado un verdadero esfuerzo por escuchar las aportaciones de los otros miembros del equipo?
- En las situaciones tensas, ¿he tratado alguna vez de ponerme en el lugar de la otra persona?

El funcionamiento del equipo requiere que cada miembro del mismo piense en lo que puede mejorar hacia el grupo, y nunca piense en qué deben mejorar los demás.

